

■ 新しいパソコンへのインストール手順書

以下の流れで新しいパソコンへ『ドレミ♪ふぁみかれ』をインストールします。

【Step 1】古いパソコンで入力したデータをバックアップします。

【Step 2】新しいパソコンに『ドレミ♪ふぁみかれ』正規版をインストールします。

【Step 3】最新版がある場合は、バージョンアップを行ないます。

【Step 4】新しいパソコンにバックアップしたデータをコピーします。

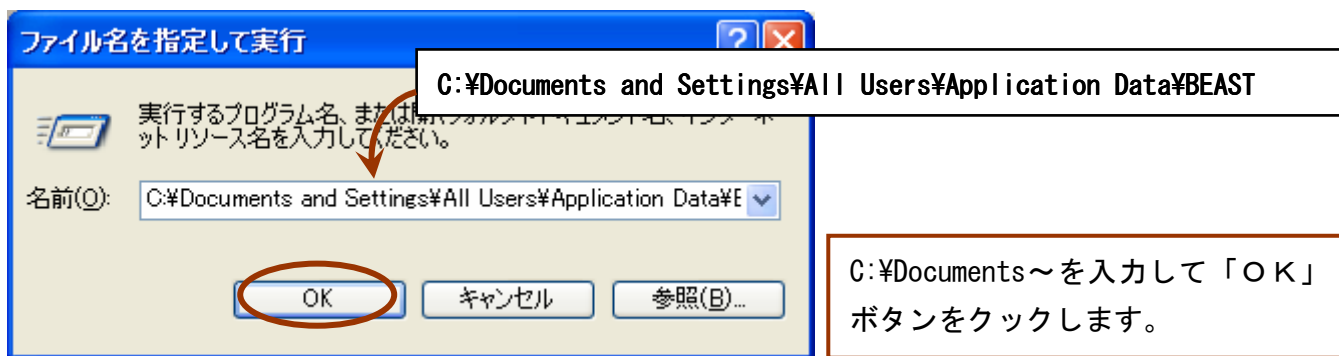
Step 1 : 古いパソコンで入力したデータをバックアップします。

古いパソコンのOSが、Windows X Pの場合は、1へ

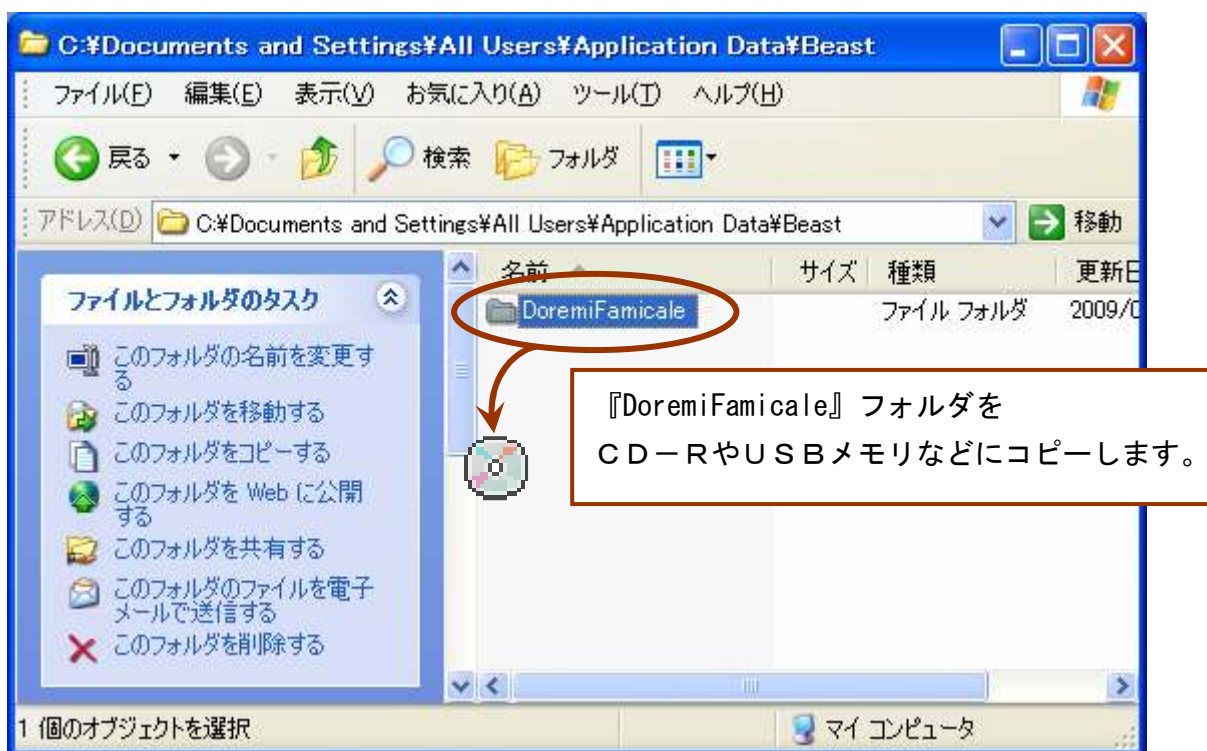
Windows V i s t a / Windows 7の場合は、3へ

【古いパソコンのOSがWindows X Pの場合】

1. 「スタート」メニューから、「ファイル名を指定して実行」を選択します。

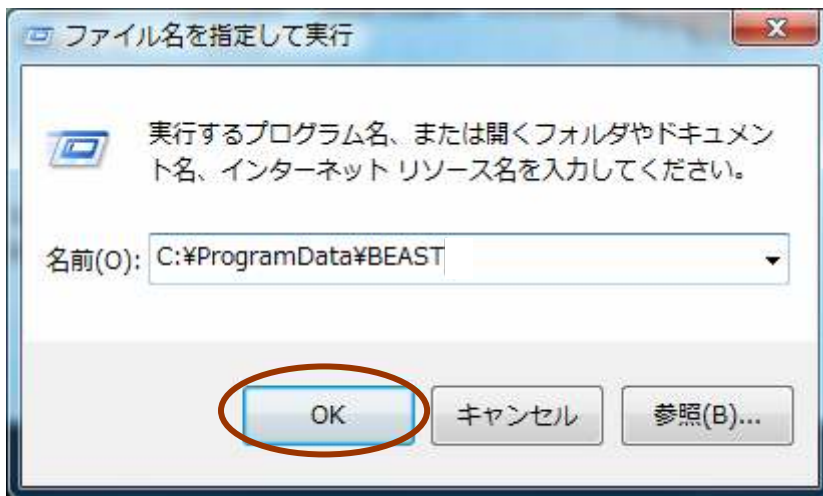


2. データをバックアップします。



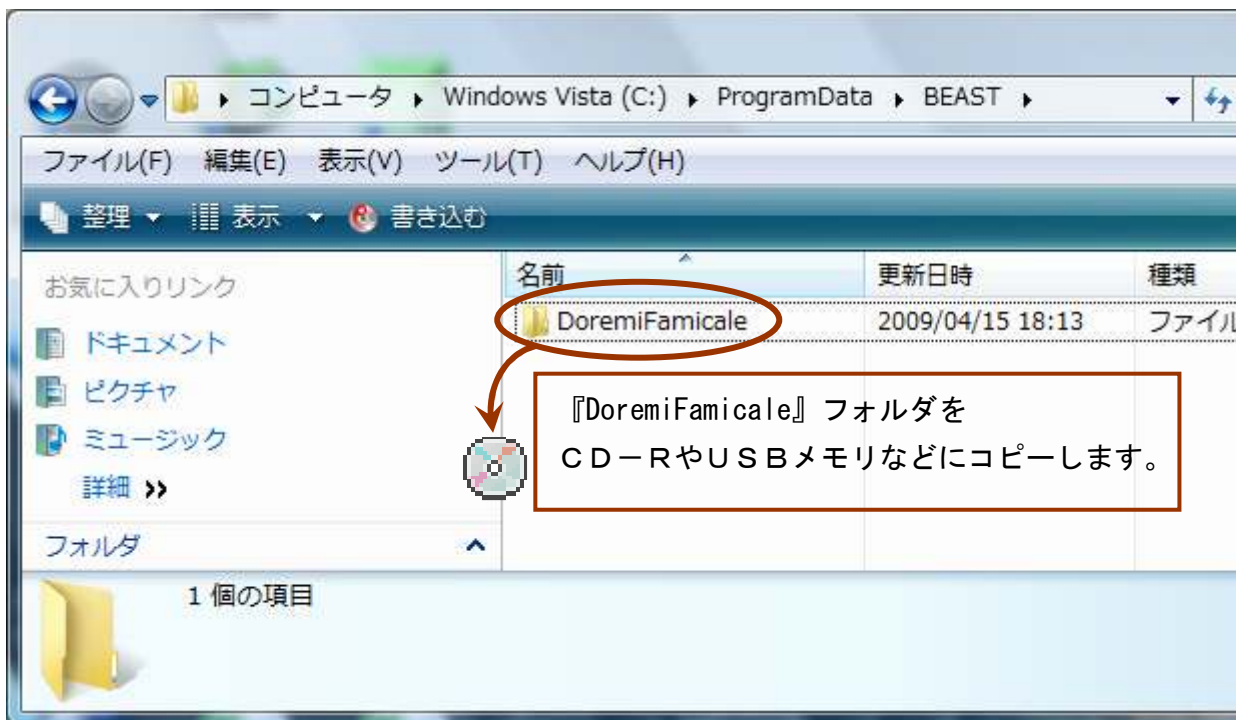
【古いパソコンのOSがWindows Vista/Windows 7の場合】

3. 「スタート」メニューから、「すべてのプログラム」→「アクセサリ」
→「ファイル名を指定して実行」を選択します。



C:¥ProgramData¥BEAST
を入力して「OK」ボタンをクリック
します。

4. データをバックアップします。



Step 2 : 新しいパソコンに『ドレミ♪ふぁみカレ』正規版をインストールします。

インストールには管理者権限 (Administrator 権限) が必要となります。

1. 管理者権限 (Administrator 権限) でログインします。
2. 正規版をインストールします。

以前、正規版ご購入時にダウンロードしたファイル「famicale_setup_**_2.exe」をご準備下さい。

*_*はバージョンを表します。
ファイル名の最後が「2」となっているものが正規版です。

3. 「famicale_setup_**_2.exe」をダブルクリックして実行します。

3-1



「次へ」ボタンをクリックします。

3-2



ライセンス条項をお読みの上、同意される場合は「同意する」をクリックしてから「次へ」ボタンをクリックします。

3-3



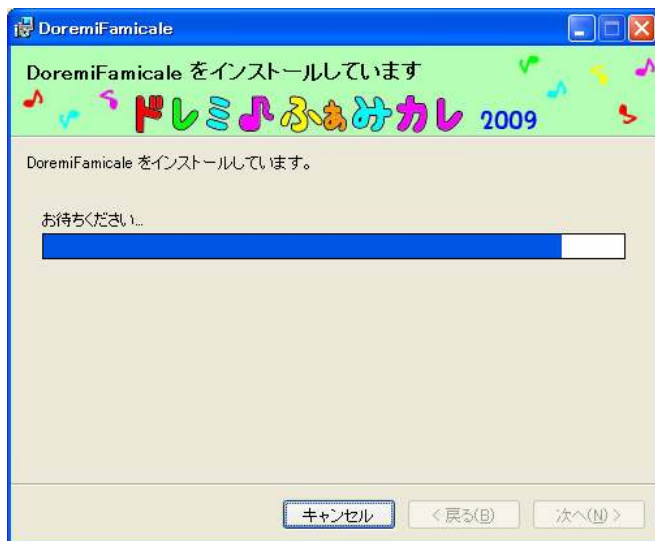
「次へ」ボタンをクリックします。

3-4



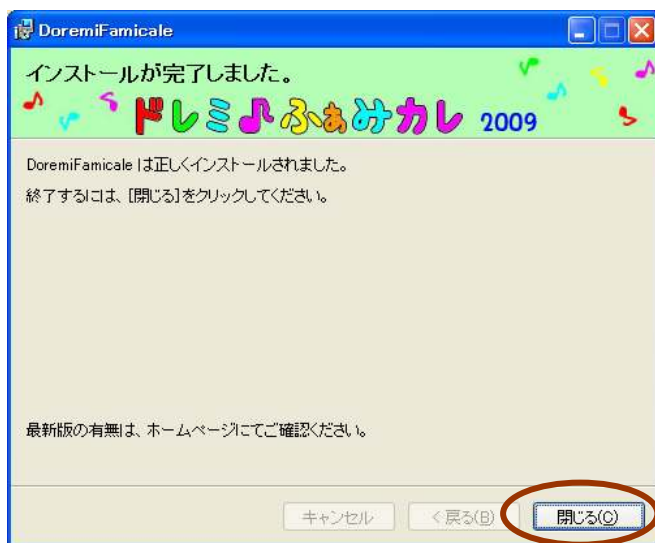
「次へ」ボタンをクリックします。

3-5



インストール中です。
しばらくお待ちください。

3-6



インストールが完了しました。
「閉じる」ボタンをクリックします。

Step 3 : 最新版がある場合は、バージョンアップを行いません。

1. 有償アップデート版（継続版）をご利用の場合、最新の有償アップデート版（継続版）をインストールします。
以前、有償アップデート版（継続版）のご購入時にダウンロードした最新ファイル「famicale_setup_**_3.exe」をご準備下さい。

*_*はバージョンを表します。
ファイル名の最後が「3」となっているものが有償アップデート版（継続版）です。
★継続版が複数存在する場合は、最新ファイルを使用してください。

2. 最新の無償アップデート版があれば、インストールします。
★無償アップデート版の有無は、ホームページにてご確認ください。
<http://www.beast.co.jp/doremifamicale/>

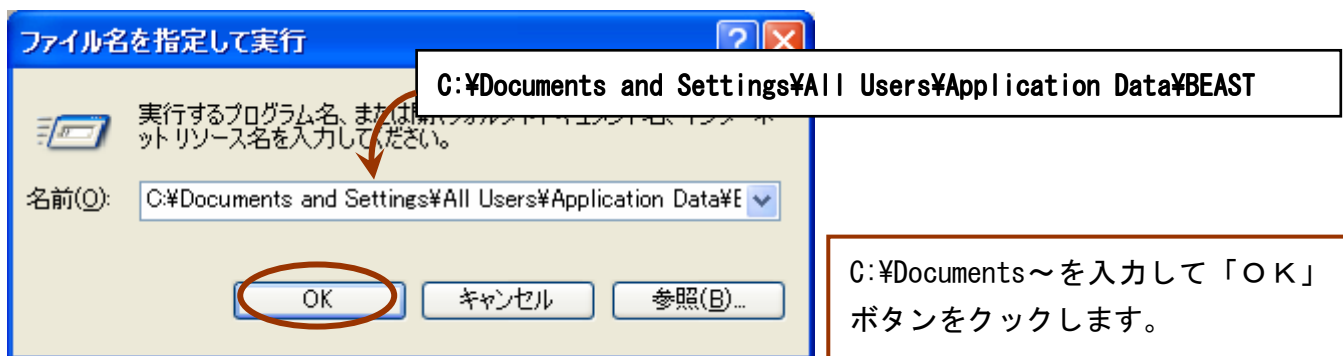
Step 4 : 新しいパソコンにバックアップしたデータをコピーします。

新しいパソコンのOSが、Windows X Pの場合は、1へ

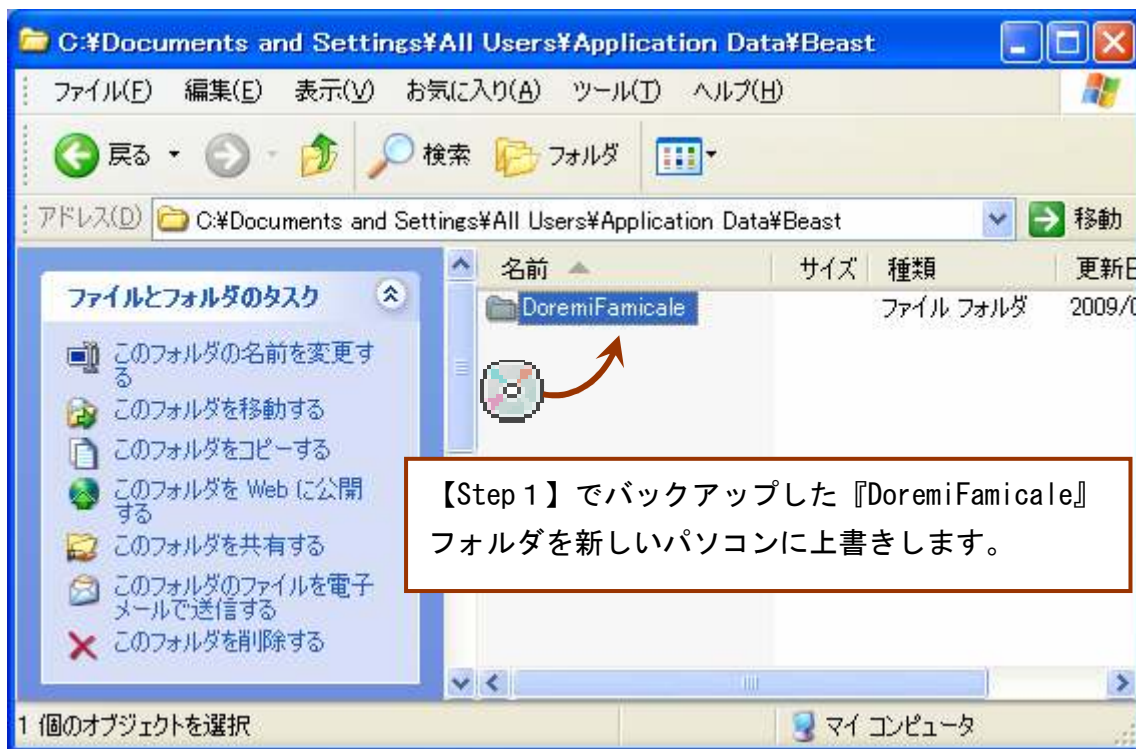
Windows V i s t a / Windows 7 の場合は、3へ

【新しいパソコンのOSがWindows X Pの場合】

1. 「スタート」メニューから、「ファイル名を指定して実行」を選択します。

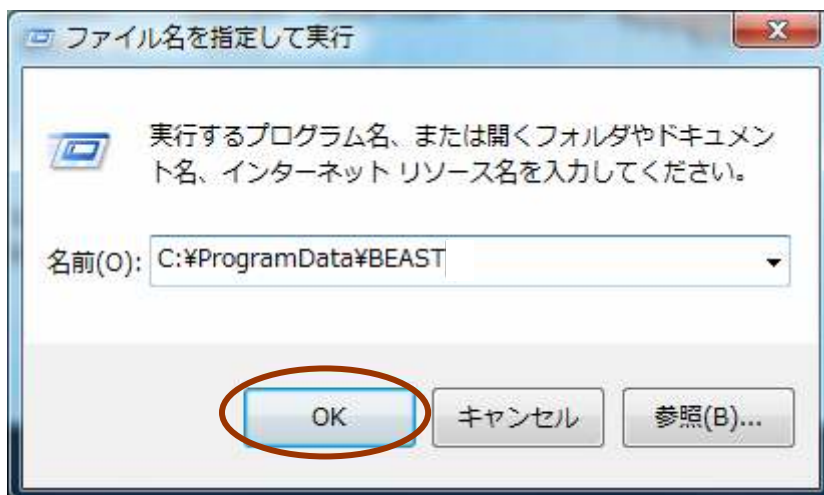


2. 【Step 1】でバックアップしたデータを新しいパソコンに上書きします。



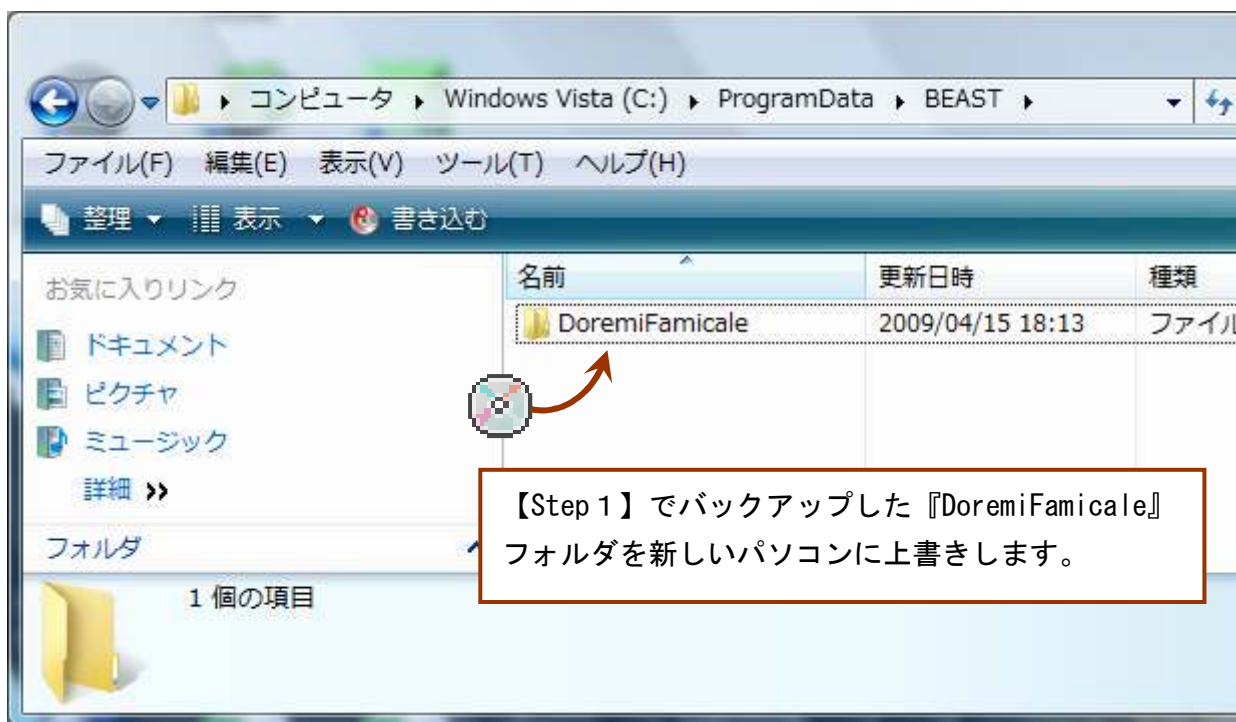
【新しいパソコンのOSがWindows Vista/Windows 7の場合】

3. 「スタート」メニューから、「すべてのプログラム」→「アクセサリ」
→「ファイル名を指定して実行」を選択します。



C:¥ProgramData¥BEAST
を入力して「OK」ボタンをクリック
します。

4. 【Step 1】でバックアップしたデータを新しいパソコンに上書きします。



【Step 1】でバックアップした『DoremiFamicale』
フォルダを新しいパソコンに上書きします。

以上で、作業が完了しました。